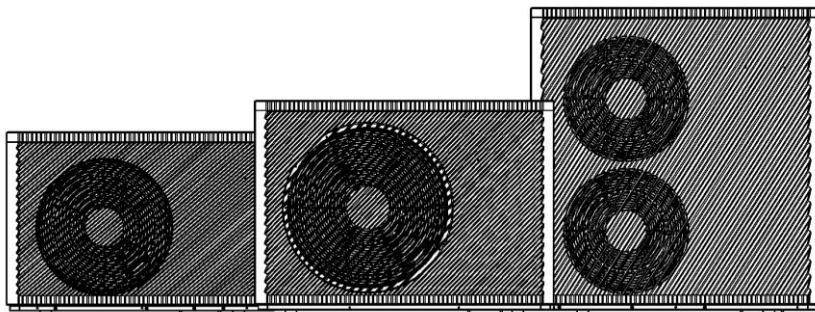


KASUTUSJUHEND

Õhk-vesi soojuspumbad



CH-HP09UIMPZK CH-HP15UIMPZM CH-HP20UIMPZM

12. Ekraani kasutusjuhend

12.1. Põhiliidese ekraan ja funktsioon (1)

Toide liideses



(2) Liidese käivitamine



Põhifunktsioon

| Võtme number | Võtme nimi | Võtmefunktsioon |
|--------------|---------------------------|---|
| ① | Lukustus-kuva | Ekraani lukustamiseks klõpsake seda klahvi. Valge tähistab lubamatut, sinine aga lubatud |
| ④ | Sisse/välja | Klõpsake seda klahvi, et lülitada sisse või välja. Sinine tähistab SEES, valge aga OFF |
| ⑤ | Temperatuuri seadistamine | Sihttemperatuuri määramiseks klõpsake seda klahvi |
| ⑮ | Režiimi klahv | Kuuma vee režiim, kütterežiim, jahutusrežiim, kuum vesi + kütterežiim või kuum vesi + jahutus režiimi saab valida selle klahvi vajutamisega |

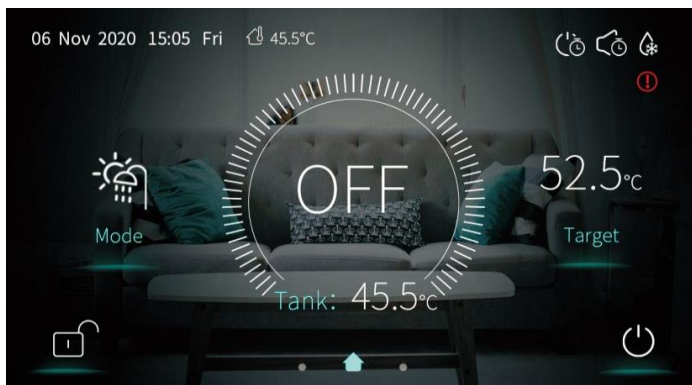
Märkus.

- 2 on kodu ikoon. Seda ikooni näidatakse põhiliidese libistades.
- 3 on paagi vee temperatuur. Masin on kuuma vee režiimis, kui see ikoon on kuvatud; Vastasel juhul seda ikooni ei kuvata.
- 6 on väljalaskevee temperatuur või toatemperatuur. Kui H25=0, siis tta väljalaskeava
Kuvatakse vee temperatuur. Kui H25=1, kuvatakse toatemperatuur.
- 7 on sihttemperatuur nr.1 ühik.
- 8 on veaikoon. See ikoon vilgub, kui kuvatakse tõrge, t kui ekraan siseneb pärast selle ikooni puudutamist tõrkekirje liidesesse;
- 9 on sulatamise ikoon. See kuvatakse seadme sulatamisprotsessis.

- 10 is ajastuse vaigistamise ikoon, mis kuvatakse ainult siis, kui see on aktiveeritud.
- 11 ajastuslüliti, mis kuvatakse ainult siis, kui see on aktiveeritud.
- 12 on ümbritseva õhu temperatuur.
- 13 on süsteemi aeg.
- 14 praegune režim.

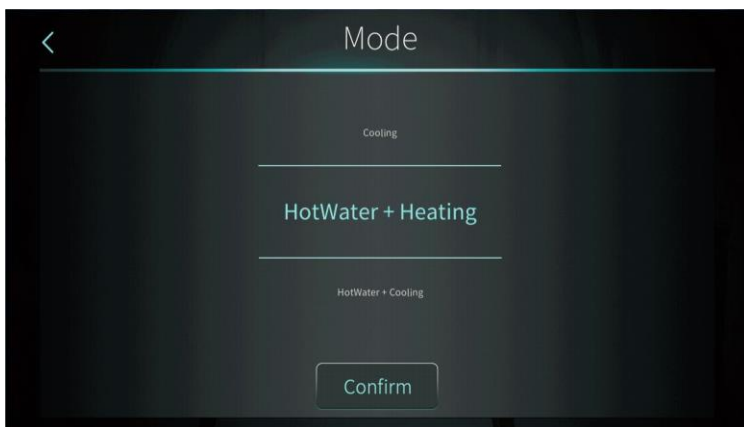
12.2. ON/OFF

(1) Väljalülitusliidese korral (ON/OFF on valges olekus) vajutage sisse-/väljalülitusklahvi, mis võib masina käivitada.



(2) Käivitusliidises (ON/OFF on sinises olekus) võib sisse-/väljalülitusklahvi vajutamine masina välja lülitada.

12.2.1. Režiimi lülit



Pärast režiimiikooni libistamist saab valida viis režiimi.

(1) valides kuuma vee režiimi ikooni, muutub ekraan selle režiimi liideseks;

(2) valides kütterežiimi ikooni, siseneb ekraan sellesse režiimi liidesesse;

(3) valides jahutusrežiimi ikooni, lülitub ekraan sellele režiimiliidesele;

(4) valides kuuma vee + kütterežiimi ikooni, läheb ekraan kuuma vee + kütterežiimi liidesesse;

(5) valides kuuma vee+ jahutusrežiimi ikooni, tuleb ekraan hot water+ jahutusrežiimi liidesesse;

Märkus: a) Kuiteie ostetud masinamudelil puudub jahutusfunktsioon, siis jahutusrežiimi võtit ei kuvata.

b) Kuiteie ostetud masinamudelil ei ole kuuma vee funktsiooni, siis kuuma vee režiimi võtit ei kuvata.

Põhiliideses tsiin on viis režiimi, mida saab valida pärast režiimiklahvi puudutamist.

(1) puudutades kuuma vee režiimi ikooni (1), muutub ekraan selle režiimi liideseks;

(2) kütterežiimi ikooni (2) koputades siseneb ekraan selle režiimi liidesesse;

(3) puudutades jahutusrežiimi ikooni (3), lülitub ekraan režiimi liidesele;

(4) koputades kuuma vett + kütterežiimi ikooni (4), läheb ekraan kuuma vee + kütterežiimi liidesesse;

(5) koputades kuuma vett + jahutusrežiimi ikooni (5), jõuab ekraan kuuma vee + jahutusrežiimi liidesesse;

Märge: Kui teie seade on ainult soojendusega mudel (ilma jahutusfunktsioonita), kuvatakse liidesel "jahutusklahv".

12.3. Sihttemperatuuri seadmine

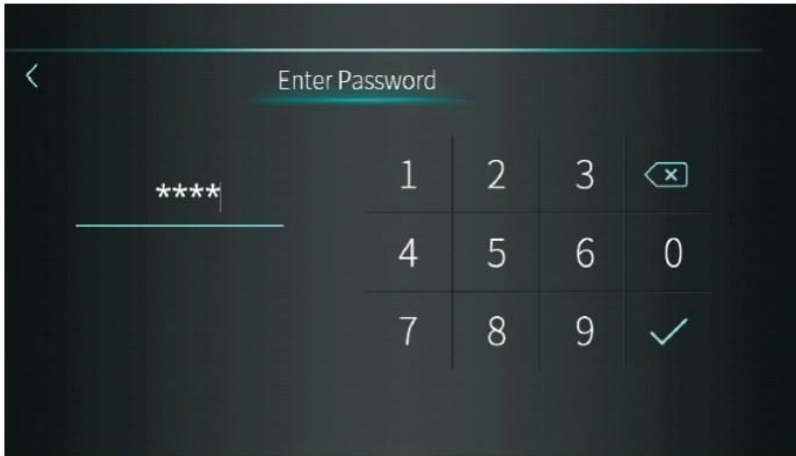


Võtke näiteks kuum vesi + kütterežiim :

- (1) Koputades 1, läheb juhtmekontroller tagasi põhiliidesesse;
- (2) Libistades 2, saab temperatuuri reguleerida päripäeva või vastupäeva;
- (3) Koputades 3, temperatuuri saab salvestada.

12.3.1. Ava ekraan

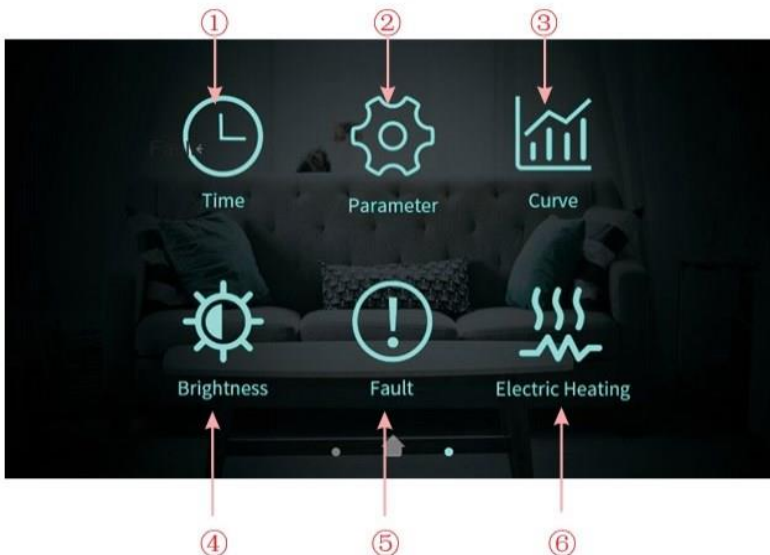
Kui ekraan on lukustatud, klõpsake uuesti lukustuskuva klahvi, hüpikklaviatuur kuvatakse järgmiselt:



märkused: siseta parool 22 või 022, klõpsake sisestusklahvi ja ekraan avatakse.

12.4. Liidese ekraani ja funktsiooni seadistamine

Funktsiooni seadistusliidese sisestamiseks pühkige põhiliidesel paremalt vasakule ja põhiliidese juurde naasmiseks pühkige funktsiooni seadistusliidesel vasakult paremale. Funktsiooni seadistamise liides on näidatud alloleval joonisel.



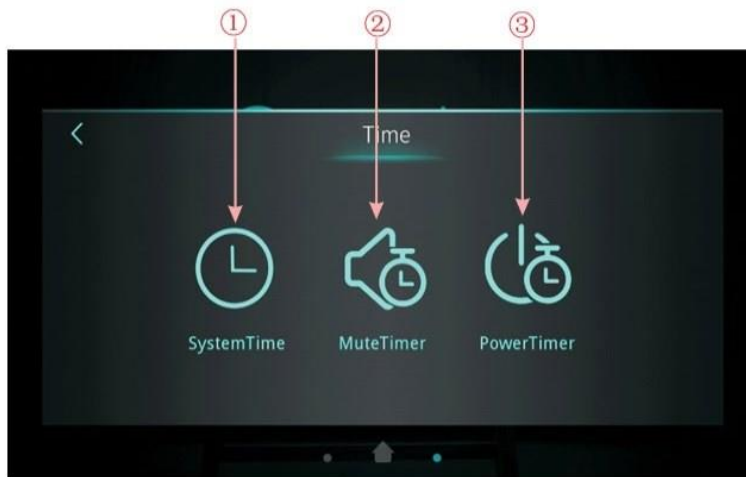
12.4.1. Nuppude kirjeldus

| Võtme number | Võtme nimi | Võtme lõbusction |
|--------------|------------------------|---|
| 1 | Aeg setting | Klõpsake tema klahvil seadistamiseks aja funktsiooni. |
| 2 | Tehase parameeter | Klõpsake klahvi ja sisestage password, et sisestada factory parameetri seaded ja olekuparameetrid. |
| 3 | Kõver key | Klõpsake klahvi et vaadata temperatuuri kõverat. |
| 4 | Heleduse reguleerimine | Klõpsake seda nuppu ekraani heleduse reguleerimiseks |
| 5 | Süü | Klõpsake tõrkeajaloo vaatamiseks |
| 6 | One key electric küte | Elektriküttefunktsiooni aktiveerimisel kuvatakse värv ikoon muutub siniseks, vastasel juhul muutub see valgeks. |

12.4.2. Aja seadistamine

Seadistusliideses:

(1) Puudutades nuppu (1), kuvatakse liidese ekraan järgmiselt:



12.4.3. Süsteemi aja seadistamine

Aja seadistamise liideses kuvatakse kliki (1) liides järgmiselt:



Süsteemi aja seadistuse lehele sisenemisel lähtestatakse süsteemi aeg ajale, mil süsteemi aja seadistamise nuppu vajutatakse, ja saate aega reguleerida üles ja alla libistades.

Märkus: Kui temperatuuriühik on ? aja format kuvatakse järgmiselt: kuu-päev-aasta tund : minut : sekund.

12.4.4. Taimeri vaigistamise säte

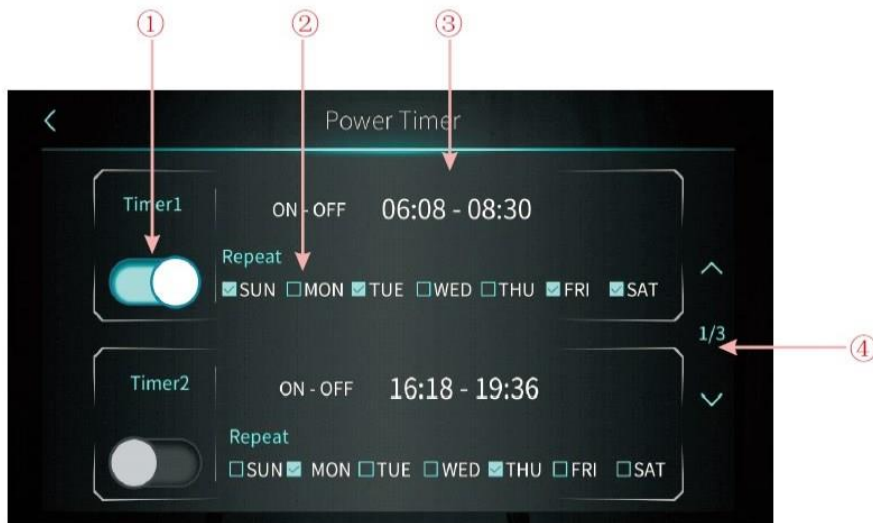
Kui ekraan on lukustatud, klõpsake uuesti lukustuskuva klahvi, thüpikakna klaviatuur kuvatakse järgmiselt:



| NO. | Nimi | Värv | Nupu funktsioon |
|-----|--|-----------------------------|---|
| 1 | Kas funktsiooni mute taimer on lubatud | Luba: Sinine Keela: Hall | Klõpsake seda klahvi, et lubada või keelata taimeri sisselülituse funktsioon |
| | Kas lubada mute taimeri väljalülitamise funktsioon | Luba: Sinine Keela: Hall | Klõpsake seda klahvi, et lubada või keelata vaigistuse taimeri väljalülitamise funktsioon |
| 2 | Vaigistustaimer on sisse lülitatud | | Valige 0:00-23:59 |
| | Taimeri väljalülitamise seadistuspunkt | | Valige 0:00-23:59 |
| 3 | Olek of vaigistuse taimer on sisse lülitatud | Luba: Sinine Keela: Hall | Kuvatakse vaigistaimeri sisselülitamise olek |
| | Olek of vaigistuse taimer välja lülitatud | Luba: Sinine Keela: Hall | Kuvatakse vaigistaimeri sisselülitamise olek |

12.4.5. Võimsuse taimeri seadistus

Aja seadistamise liideses kuvatakse kliki (3) liides järgmiselt :



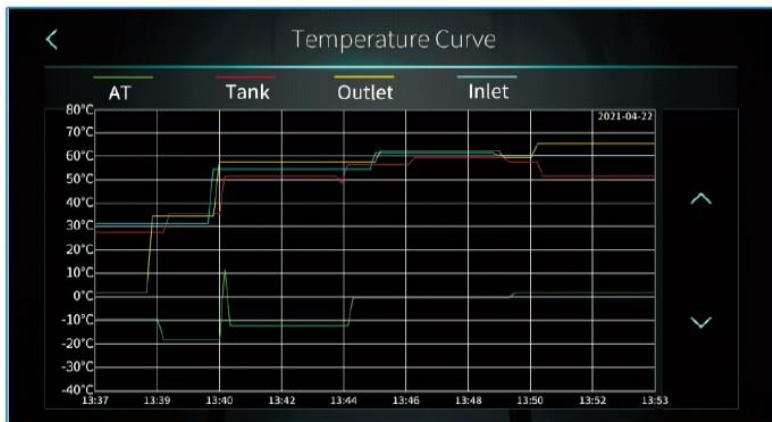
| NO. | Nimetus | Nupu funktsioon |
|------|------------------------------|--|
| ① on | Ajastuse lülitati funktsioon | Kui fondi värv on sinine, klõpsates nuppu, on ajastus lülitati sisse lülitatud |
| ② | Nädala seadistamine | Ajastuslülitati aktiveerimiseks määrake nädalapäev |

| | | |
|---|--------------------------|---|
| ③ | Ajavahemiku seadistamine | Seadistage sisse- ja väljalülitumisaeg |
| ④ | Pöörake lehte | Kokku saab määrata 6 ajastuslüliti ajaperioodi, mida saab valida lehte keerates |

12.4.6. Temperatuurikõver

Häälestusliideses:

Koputades töörežiimi nuppu(4), kuvatakse liidese ekraan järgmiselt:

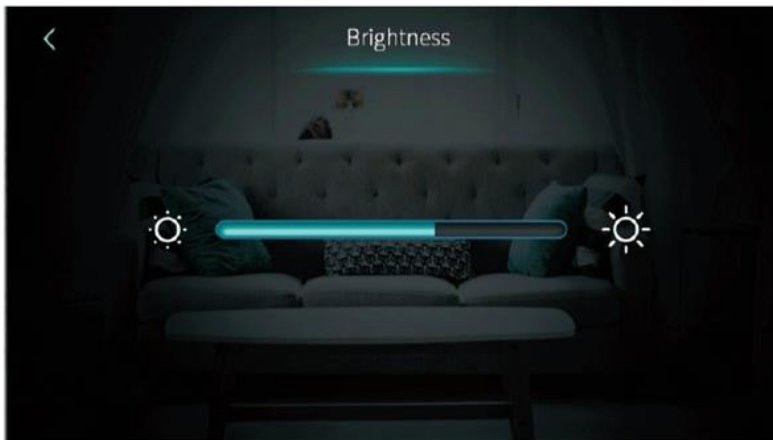


Märkus.

- 1) See kõverafunktsioon registreerib the vee sisselasketemperatuuri, vee väljalaskevea temperatuuri, tank vee temperatuuri ja ümbritseva õhu temperatuuri;
- 2) Temperatuurandmeid kogutakse ja salvestatakse iga viie minuti järel. Ajaarvestus toimub viimaste andmete salvestamise põhjal, kui vool katkeb, kui aeg on lühem kui f ive minutit, siis selle aja jooksul andmeid ei salvestata;
- 3) registreeritakse ainult sisselülitamise oleku kõver ja seda fvõi power-off ei salvestata;
- 4) Abstsissi väärtus näitab t ime alates the punktist kõveral kuni praeguse ajapunktini. Esimese lehe parempoolseim punkt on viimane temperatuurirekord;
- 5) Temperatuurikõvera rekord on varustatud väljalülitusmälu funktsiooniga .

12.4.7. Värviekraani kalibreerimine

Seadistusliideses: töörežiimi nuppu(5) koputades kuvatakse liidese ekraan järgmiselt:

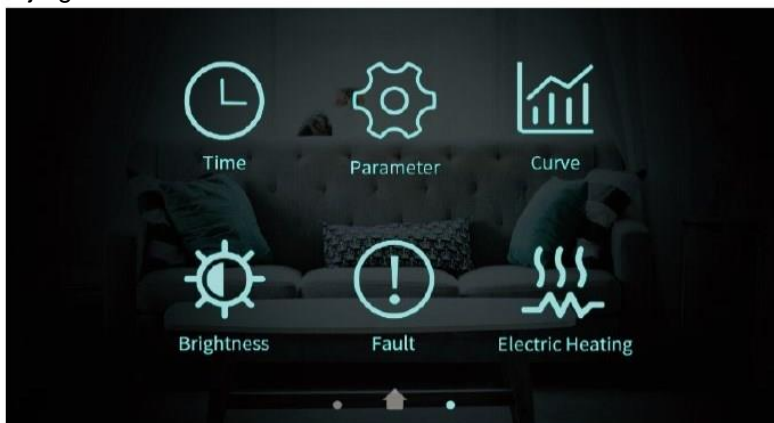


Märkus.

- 1) Keskmist ekraaniriba saab lohistada või klõpsata, et reguleerida ekraani heledust väljalülitusmäluga.
- 2) Vajutage tagasi klahvi, et naastaeelmisele tasemele ja salvestada heleduse seadistuse väärtus.
- 3) Ekraanil on automaatse sisse- ja väljalülitamise funktsioon, kui 30-ndatel ei tööta, lülitub ekraan poole kohaga ekraani olekusse.
- 4) Kui tsiin ei ole veel 5 minutit (järjest 5 minutit) operatsiooni, siseneb t ta ekraan ekraani olekusse.

12.4.8. Elektriküte

Seadistusliidese: töörežiimi nupu (6) koputamine, kuvatakse liidese ekraan järgmiselt:



Märge: Kui sisestate ühe klahviga elektrikütte, on ikoon sinine, vastasel juhul on see hall.

12.5. Olekuliidese kuvamine

Olekuliidese sisestamiseks pühkige põhiliidesel vasakult paremale ja põhiliidese tagastamiseks pühkige olekuliidesel paremalt vasakule. Olekuliides on näidatud allolevas figure.



12.6. Rikkeliidese ekraan ja funktsioon

